

GIBB

gemeinnützige Gesellschaft für
Integration und Bildung in Berlin mbH

WeiterDENKEN – WeiterBILDEN

Fortbildungsprogramm
für Beschäftigte,
Fach- und Führungskräfte

2021



WeiterDENKEN – WeiterBILDEN

Fortbildungsprogramm
für Beschäftigte,
Fach- und Führungskräfte

2021

Herzlich Willkommen!

Unsere Bildungsangebote richten sich an Werkstattbeschäftigte sowie Fach- und Führungskräfte in der Behindertenhilfe. Die Schwerpunkte liegen in den Bereichen der beruflichen und sozialen Teilhabe.

Wir stehen für

- Aktuelle Themen und Inhalte am Puls der Zeit
- Adressatengerechte Arbeitsweise durch Einsatz unterschiedlicher Methoden und individueller Schulungsformate
- Hohe Anwendbarkeit der Lerninhalte durch Verbindung von Theorie und Praxis
- Konzeptionelle Vielfalt geprägt durch die Berliner „Werkstättenlandschaft“
- Partnerschaftliche Lernatmosphäre und ressourcenorientiertes Arbeiten
- Langjährige Lehrerfahrung in der Erwachsenenbildung
- Dozent*innen mit hoher Feldkompetenz
- Zentral gelegene (barrierefreie) Schulungsräume

Bildungsangebote im Überblick

Lehrgänge

- Sonderpädagogische Zusatzausbildung für Fachkräfte in der beruflichen Rehabilitation von Menschen mit Behinderungen (SPZ)
- Rehabilitationspädagogische Zusatzqualifizierung für Ausbilder*innen (ReZA)

Kurzfortbildungen

- Auffrischung, Aktualisierung, Vertiefung von arbeitspädagogischen Kenntnissen und Fähigkeiten

Kurzfortbildungen in leichter Sprache

- Kleine Gruppen
- Kostenfreie Teilnahme für Assistenzpersonen
- Tandem-Schulungen mit Werkstatt-Räten als Co-Dozent*innen

Inhouse-Schulungen

- Alle Bildungsangebote auch als Inhouse-Schulung möglich
- Passgenaue Qualifizierung anhand individueller Themenwünsche

Beratung und Buchung unter info@gibb-berlin.de oder 030-21 50 87 50

Unsere Gesellschafter



Inhalt

Fortbildungs-Programm 2021 für Beschäftigte in Werkstätten	8
Fortbildungs-Programm 2021 für Fach- und Führungskräfte	32
Anmeldung und weitere Informationen	52
Veranstaltungsort	53
AGB	54
Impressum	56



Dieses Fortbildungs-Programm wurde gemeinsam mit der **LAG der Berliner Werkstatt-Räte** geplant.

Einen Teil der Fortbildungen machen wir zusammen mit **Werkstatt-Räten**.

Das erkennen Sie an diesem Symbol.

Fortbildungs-Programm 2021 für Beschäftigte in Werkstätten

Kalender

FEBRUAR	VERANSTALTUNG
08.02.21 und 09.02.21	MS Word
22.02.21 und 23.02.21	MS PowerPoint
MÄRZ	
16.03.21 und 17.03.21	Das Bundes-Teil-Habe-Gesetz
23.03.21 und 24.03.21	Leichte Sprache
APRIL	
29.04.21 und 30.04.21	Die Werkstätten-Mitwirkungs-Verordnung
MAI	
10.05.21 und 11.05.21	Wie funktioniert ein gutes Team?

JUNI	VERANSTALTUNG
08.06.21 und 09.06.21	Die Neu-Wahl von Werkstatt-Rat und Frauen-Beauftragten
AUGUST	
31.08.21 und 01.09.21	Sitzungen vorbereiten und leiten
SEPTEMBER	
14.09.21 und 15.09.21	Öffentlicher Auftritt – kein Thema
21.09.21 und 22.09.21	Protokolle richtig schreiben – leicht gemacht
NOVEMBER	
04.11.21 und 05.11.21	Aufgaben der Vertrauens-Personen kennen und umsetzen

MS Word

Word zeichnet sich durch eine einfach zu erlernende und leicht bedienbare Oberfläche aus. Sie erlernen Dokumente ansprechend zu gestalten.

Schwerpunkte

- die Arbeitsoberfläche von Word und Multifunktionsleiste
- Eingeben, Markieren, Bearbeiten von Texten
- Rechtschreibhilfe
- Textgestaltung (Formatierung)
- Kopieren, Ausschneiden, Zwischenablage
- Nummerierung und Aufzählung
- AutoKorrektur
- Kopf- und Fußzeilen
- Seitennummern
- Tabellen
- Grafiken und Bilder in Texte einbinden
- Übungen und Erfahrungs-Austausch

Voraussetzung:
Laptop mit einer aktuellen MS Office Version

Datum: Montag 08.02.2021 und
Dienstag 09.02.2021
Zeit: 9 bis 14 Uhr
Dozentin: Antje Wittenberg
Nummer: 210208
Kosten: 390,00 €



MS Power Point

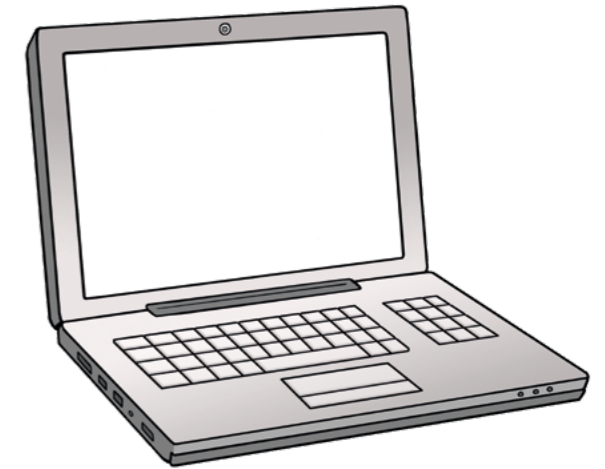
MS PowerPoint zeichnet sich durch eine einfach zu erlernende und leicht bedienbare Oberfläche aus. Sie erlernen den Umgang mit PowerPoint, um Präsentationen ansprechend zu gestalten.

Schwerpunkte

- Arbeitsoberfläche
- Bestandteile und Ansichten einer PowerPoint Präsentation
- Layouts und Formatvorlagen
- Designs
- Texte gliedern, kopieren und ausschneiden
- Zwischenablage
- Arbeiten mit freien Texten
- Kommentare hinzufügen
- Übungen und Erfahrungs-Austausch

Voraussetzung:
Laptop mit einer aktuellen MS Office Version

Datum: Montag 22.02.2021 und
Dienstag 23.02.2021
Zeit: 9 bis 14 Uhr
Dozentin: Antje Wittenberg
Nummer: 210222
Kosten: 390,00 €



Leichte Sprache

Werkstatt-Räte und Frauen-Beauftragte müssen über ihre Arbeit berichten.
Alle Beschäftigten sollen wichtige Schrift-Stücke der Werkstatt verstehen.
Zum Beispiel die Haus-Ordnung oder den Werkstatt-Vertrag.
Leichte Sprache hilft dabei.

Schwerpunkte

- Regeln der leichten Sprache
- Bilder
- Prüfen von Texten
- Texte in leichter Sprache finden
- Übungen und Erfahrungs-Austausch

Datum: Dienstag 23.03.2021 und
Mittwoch 24.03.2021
Zeit: 9 bis 14 Uhr
Dozentin: Barbara Herffurth
Nummer: 210323
Kosten: 390,00 €



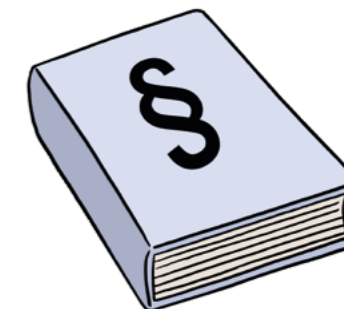
Bundes-Teil-Habe-Gesetz

Das Bundes-Teil-Habe-Gesetz verändert viel im Leben von Menschen mit Behinderung. In diesem Seminar geht es um das Neue und Wichtige in diesem Gesetz. Wir besprechen, was sich in der Werkstatt verändert hat.

Schwerpunkte

- Was wurde durch das Bundes-Teil-Habe-Gesetz verändert?
- Wie sieht die aktuelle Umsetzung aus?
- Was passiert in der Zukunft?

Datum: Dienstag 16.03.2021 und Mittwoch 17.03.2021
Zeit: 9 bis 14 Uhr
Dozentin: Barbara Herffurth
Nummer: 210316
Kosten: 390,00 €



Die Werkstätten-Mitwirkungs-Verordnung

Durch die neue Werkstätten-Mitwirkungs-Verordnung haben Werkstatt-Räte mehr Rechte.

Der Unterschied zwischen Mit-Wirkung und Mit-Bestimmung ist wichtig.

In allen Werkstätten muss es Frauen-Beauftragte geben.

Die Zusammen-Arbeit von Werkstatt-Rat und Frauen-Beauftragten muss abgesprochen werden.

Schwerpunkte

- Was steht in der Werkstätten-Mitwirkungs-Verordnung?
- Wie kann ich in der Werkstatt gut über die eigene Arbeit informieren?
- Was sage ich in der Werkstatt-Versammlung?
- Übungen und Erfahrungs-Austausch



Datum: Donnerstag 29.04.2021 und
Freitag 30.04.2021

Zeit: 9 bis 14 Uhr

Dozentin: Barbara Herffurth

Nummer: 210429

Kosten: 390,00 €



Wie funktioniert ein gutes Team?

Es ist nicht immer einfach, ein Team zu leiten.

Für den Erfolg eines Teams ist es wichtig, auch die verschiedenen Fähigkeiten der einzelnen Team-Mitglieder zu fördern.

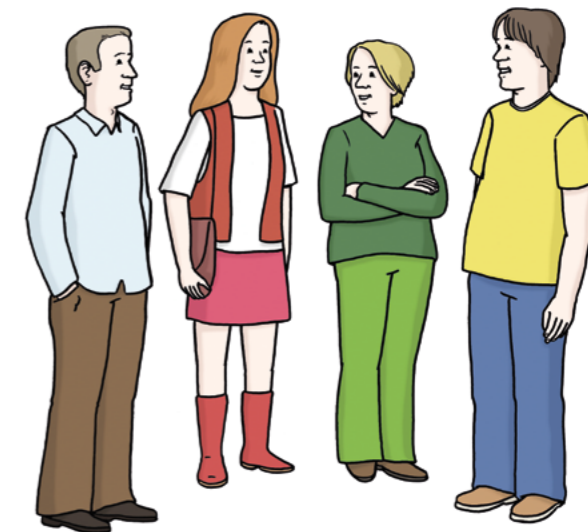
Bei der Arbeit in einem Team ist gute Kommunikation wichtig.

Damit alle die Aufgaben verstehen und zusammen arbeiten wollen.

Schwerpunkte

- Grundlagen der Team-Entwicklung
- Aufgaben der Leitung
- Aufgaben im Team verteilen
- Übungen und Erfahrungs-Austausch

Datum: Montag 10.05.2021 und
Dienstag 11.05.2021
Zeit: 9 bis 14 Uhr
Dozentin: Barbara Herffurth
Nummer: 210510
Kosten: 390,00 €



Die Neu-Wahl von Werkstatt-Rat und Frauen-Beauftragten


In diesem Jahr werden Werkstatt-Räte und Frauen-Beauftragte neu gewählt.
Einige Werkstatt-Räte und Frauen-Beauftragte wollen wieder gewählt werden.
Andere Personen sind neu dabei.
Eine Wahl ist nur dann gültig, wenn alle Regeln beachtet wurden.

Schwerpunkte:

- Vor-Bereitung der Wahl
- Die Personen stellen sich vor.
- Wie wird gewählt?
- Was passiert nach der Wahl?
- Erfahrungs-Austausch



Datum: Dienstag 08.06.2021 und
Mittwoch 09.06.2021
Zeit: 9 bis 14 Uhr
Dozentin: Barbara Herffurth
Nummer: 210608
Kosten: 390,00 €

Wahl-Zettel	
 <u>Urmittel Hahn</u>	<input type="radio"/>
 <u>Heinrich Hahn</u>	<input type="radio"/>
 <u>Flanagan Hahn</u>	<input checked="" type="radio"/>
 <u>Hahn Hahn</u>	<input type="radio"/>

Sitzungen vorbereiten und leiten

Sie erfahren, welche Aufgaben die Leitung einer Sitzung hat.

Sie besprechen, wie Sie die Teilnehmer*innen in das Gespräch einbeziehen.

Sie üben, mit Störungen und schwierigen Situationen umzugehen.

Schwerpunkte

- Vorbereitung von Sitzungen
- Rolle der Sitzungs-Leitung
- Teilnehmer*innen aktivieren
- Übungen und Erfahrungs-Austausch



Datum: Dienstag 31.08.2021 und

Mittwoch 01.09.2021

Zeit: 9 bis 14 Uhr

Dozentin: Antje Wittenberg

Nummer: 210831

Kosten: 390,00 €



Öffentlicher Auftritt – kein Thema

Sie üben den Einsatz der Körper-Sprache und Stimme, um sie für den großen Auftritt zu nutzen.

Es werden Techniken besprochen und geübt, die der Stärkung des Selbst-Vertrauens dienen.

Wie bringe ich überzeugend meine Ideen rüber?

Wie wirke ich auf Einzelne und auf Gruppen?

Schwerpunkte

- Körper, Mimik und Gestik gezielt einsetzen
- richtige Atmung – gewichtige Stimme
- sprechen und sich präsentieren
- mit Schwierigkeiten und Störungen umgehen lernen
- Übungen und Erfahrungs-Austausch

Datum: Dienstag 14.09.2021 und

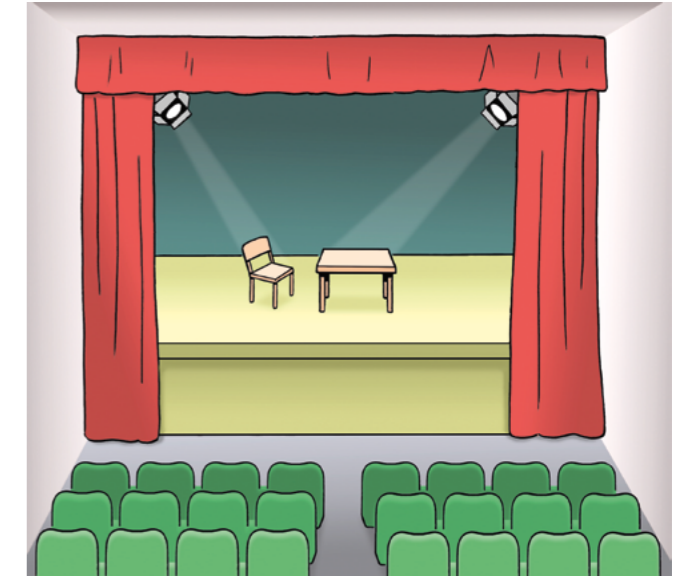
Mittwoch 15.09.2021

Zeit: 9 bis 14 Uhr

Dozentin: Carsta Zimmermann

Nummer: 210914

Kosten: 390,00 €



Protokolle richtig schreiben – leicht gemacht

Sie erfahren, wie Protokolle geschrieben werden.

Sie lernen verschiedene Protokoll-Arten kennen.

Sie üben, wie man Informationen zusammenfassen kann.

Schwerpunkte

- wichtige Informationen erkennen und zusammenfassen
- formale Gestaltung eines Protokolls
- Ergebnisse vom Protokoll nachverfolgen
- Übungen und Erfahrungs-Austausch



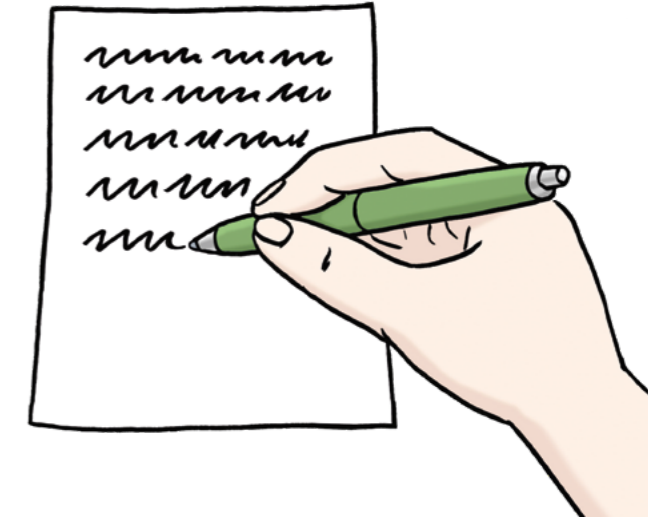
Datum: Dienstag 21.09.2021 und
Mittwoch 22.09.2021

Zeit: 9 bis 14 Uhr

Dozentin: Antje Wittenberg

Nummer: 210921

Kosten: 390,00 €



Vertrauens-Personen

Die Aufgaben der Vertrauens-Person stehen in der Werkstätten-Mitwirkungs-Verordnung.
Werkstatt-Räte und Frauen-Beauftragte können eine Vertrauens-Person wählen.
Die Wünsche von Werkstatt-Rat und Frauen-Beauftragten für die Zusammen-Arbeit mit der Vertrauens-Person sind wichtig.

Schwerpunkte

- Wer kann Vertrauens-Person werden?
- Aufgaben der Vertrauens-Personen
- Vertrag mit der Vertrauens-Person
- Erfahrungs-Austausch

Datum: Donnerstag 04. 11. 2021 und
Freitag 05. 11. 2021
Zeit: 9 bis 14 Uhr
Dozentin: Barbara Herffurth
Nummer: 211104
Kosten: 390,00 €



Fortbildungs-Programm 2021 für Fach- und Führungskräfte

Kalender

Fachkraft zur Arbeits- und Berufsförderung, Sonderpädagogische Zusatzausbildung für Fachkräfte in der beruflichen Rehabilitation von Menschen mit Behinderungen (SPZ Fachkräfte)	
15.03.21	Lehrgangsstart SPZ B 65
31.05.21	Lehrgangsstart SPZ B 66
06.09.21	Lehrgangsstart SPZ B 67
06.12.21	Lehrgangsstart SPZ B 68
Fachkraft zur Arbeits- und Berufsförderung, Sonderpädagogische Zusatzausbildung für Fachkräfte in der beruflichen Rehabilitation von Menschen mit Behinderungen (SPZ Kompakt)	
15.02.21	Lehrgangsstart SPZ Kompakt
Sonderpädagogische Zusatzqualifizierung für Leiter*innen sowie leitende Mitarbeiter*innen in der WfbM (SPZ Führungskräfte)	
04.05.21	Lehrgangsstart SPZ FK 05/21
16.11.21	Lehrgangsstart SPZ FK 11/21

Fachkraft zur Arbeits- und Berufsförderung, Sonderpädagogische Zusatzausbildung für Facharbeiter*innen und gewerbliche Kräfte mit dem Schwerpunkt Arbeitsassistenz (SPZ Fachkräfte Vollzeit)	
01.04.21	Lehrgangsstart SPZ V 32
01.10.21	Lehrgangsstart SPZ V 33
SPZ Refresher	
30.08.21	Lehrgangsstart SPZ Refresher
Rehabilitationspädagogische Zusatzqualifizierung für Ausbilder*innen sowie Fachpersonal der Beruflichen Bildung (ReZA)	
26.04.21	Lehrgangsstart ReZA

SPZ Fachkräfte

Qualifikation

Fachkraft zur Arbeits- und Berufsförderung, Sonderpädagogische Zusatzausbildung für Fachkräfte in der beruflichen Rehabilitation von Menschen mit Behinderungen

Zielgruppe

Fachkräfte mit abgeschlossener Berufsausbildung und mindestens einjähriger Tätigkeit in einer WfbM oder anderen Einrichtung der Rehabilitation.

Ziele

Die SPZ dient der Qualifikation für die Arbeit mit körperlich, geistig und/oder psychisch beeinträchtigten oder behinderten Menschen.

Über den erfolgreichen Lehrgangsabschluss wird ein Zertifikat ausgestellt, das bundesweit als Sonderpädagogische Zusatzausbildung gemäß § 9 WVO anerkannt ist.

Für die Prüfung zur geprüften Fachkraft zur Arbeits- und Berufsförderung (gFAB) hat die GIBB gGmbH gemeinsam mit der zuständigen Stelle einen Prüfungsausschuss eingerichtet. Die Prüfung ist derzeit für Fachkräfte möglich, die ihren Wohnsitz oder Arbeitsplatz im Bundesland Brandenburg haben.

Der Lehrgang findet im „Blended-Learning“ einer Mischung aus Präsenz- und Onlineunterricht statt.

Kosten

Umfang:	650 h (540 h Theorie zzgl. 110 h für Durchführung Teilhabeplanung und Praxisprojekt in der Einrichtung)
Preis:	4.821,00 €

SPZ Kompakt

Qualifikation

Fachkraft zur Arbeits- und Berufsförderung, Sonderpädagogische Zusatzausbildung für Fachkräfte in der beruflichen Rehabilitation von Menschen mit Behinderungen

Zielgruppe

Fachkräfte, die bereits in einem Arbeitsfeld der Rehabilitation tätig sind.

Weitere Zugangsvoraussetzungen sind:

- pädagogischer, therapeutischer oder psychologischer Fachschul-, Fachhochschul- oder Hochschulabschluss, z. B. Ergotherapeut*innen, Heilerziehungspfleger*innen, Erzieher*innen oder bestandene Meisterprüfung, z. B. Küchenmeister*in, Industriemeister*in oder Rehabilitationspädagogische Zusatzqualifikation für Ausbilder*innen (ReZA)
- sonderpädagogische Grundkenntnisse
- mindestens einjährige Tätigkeit in einer WfbM oder einer anderen Einrichtung der Rehabilitation

Ziele

Als kompakter Lehrgang wird auf Grundkenntnissen der Sonderpädagogik aufgebaut. Dazu absolvieren die Teilnehmenden einzelne Inhalte des Gesamtprogramms der SPZ.

Über den erfolgreichen Lehrgangsabschluss wird ein Zertifikat ausgestellt, das bundesweit als Sonderpädagogische Zusatzausbildung gemäß § 9 WVO anerkannt ist.

Für die Prüfung zur gFAB hat die GIBB gGmbH gemeinsam mit der zuständigen Stelle einen Prüfungsausschuss eingerichtet. Die Prüfung ist derzeit für Fachkräfte möglich, die ihren Wohnsitz oder Arbeitsplatz im Bundesland Brandenburg haben.

Der Lehrgang findet im „Blended-Learning“, einer Mischung aus Präsenz- und Onlineunterricht, statt.

Kosten

Umfang: 240 h
Preis: 2.150,00 €

SPZ Führungskräfte

Qualifikation

Sonderpädagogische Zusatzausbildung für Leiter*innen sowie leitende Mitarbeiter*innen in der WfbM

Zielgruppe

(Angehende) Leitungskräfte der mittleren und obere Führungsebene aus dem Arbeitsfeld der WfbM bzw. „andere Leistungsanbieter“.

Ziele

Diese Qualifizierung bietet:

- aktuelles Fachwissen zur strategischen Unternehmensentwicklung
- (Weiter-)Entwicklung der eigenen Führungspersönlichkeit
- fachlichen Austausch der Teilnehmenden aus dem gesamten Bundesgebiet
- Hospitationen in ausgewählten Einrichtungen

Über den erfolgreichen Lehrgangsabschluss wird ein Zertifikat ausgestellt, das bundesweit als Sonderpädagogische Zusatzausbildung gemäß § 9, Abs. 2 WVO anerkannt ist.

Kosten

Umfang: 330 h

Preis: 4.980,00 €

SPZ Fachkräfte Vollzeit

Qualifikation

Fachkraft zur Arbeits- und Berufsförderung, Sonderpädagogische Zusatzausbildung für arbeitssuchende Facharbeiter*innen und gewerbliche Kräfte mit Schwerpunkt Arbeitsassistenz

Zielgruppe

Facharbeiter*innen und gewerbliche Kräfte aus Dienstleistungsberufen und dem Handwerk mit abgeschlossener Berufsausbildung und Berufserfahrung (auch wenn diese sich selbst in der beruflichen Rehabilitation befinden).

Ziele

Diese Qualifizierung eröffnet den Zugang zu chancenreichen Berufsfeldern:

- Werkstätten für behinderte Menschen (Gruppenleiter*innen bzw. Fachkraft für Arbeits- und Berufsförderung)
- andere Einrichtungen der beruflichen Rehabilitation (Integrationsfachdienste, Integrationsbetriebe und Integrationsprojekte)
- persönliche Arbeitsassistenz für Menschen mit Behinderung auf dem allgemeinen Arbeitsmarkt

Die in der Ausbildung und der Berufstätigkeit erworbenen fachlichen Kenntnisse und Fähigkeiten werden für die Arbeit mit körperlich, seelisch und geistig behinderten Menschen ergänzt.

Über den erfolgreichen Lehrgangsabschluss wird ein Zertifikat ausgestellt, das bundesweit als Sonderpädagogische Zusatzausbildung gemäß § 9 WVO anerkannt ist.

Kosten

Umfang: 10 Monate

Preis: 5.940,00 €

Nicht enthalten sind Fahrt- bzw. Reisekosten für Exkursionen. Die Kosten werden in der Regel durch die Arbeitsagenturen, Rentenversicherungen, Berufsgenossenschaften (und weiteren Kostenträgern) mit einem Bildungsgutschein übernommen. Der Kurs ist nach Anerkennungs- und Zulassungsverordnung Weiterbildung zertifiziert.

ReZA

Qualifikation

Rehabilitationspädagogische Zusatzqualifizierung für Ausbilder*innen sowie Fachpersonal der Beruflichen Bildung

Zielgruppe

Fachkräfte, die in der Berufsausbildung behinderter Jugendlicher (in Betrieben, in Einrichtungen der beruflichen Rehabilitation oder in der kooperativen Ausbildung) tätig sind.

Für Ausbilder*innen in der Berufsausbildung nach § 66 BBiG/§ 42m HwO soll entsprechend dieser Rahmenregelungen die ReZA innerhalb von fünf Jahren erfolgen.

Ziele

Mit der Fortbildung werden die Vorgaben der Bundesagentur für Arbeit zu den Qualifizierungsstandards in der Ausbildung behinderter Jugendlicher erfüllt.

Folgende Themenfelder werden bearbeitet: Sonderpädagogik, Psychologie, Kommunikation, Arbeitspädagogik und Didaktik in der beruflichen Bildung / Rehabilitation.

Die erfolgreiche Teilnahme wird mit einem Zertifikat bestätigt, das bundesweit anerkannt ist.

Kosten

Umfang: 320 h

Preis: 3.270,00 €

SPZ Refresher

Zielgruppe

Fachkräfte, die bereits länger in einem Arbeitsfeld der Rehabilitation tätig sind und über eine SPZ oder Rehabilitationspädagogische Zusatzqualifikation für Ausbilder*innen (ReZA) verfügen.

Ziele

Die Bandbreite der Zukunftsthemen und eine höhere Eigenverantwortung sind große Herausforderungen für Werkstätten: UN-BRK, BTHG, Personenzentrierung. Fachkräfte stehen als Verantwortliche im Mittelpunkt dieser Entwicklungen. Sie müssen weitreichende Veränderungen mittragen und unterstützen.

Das Angebot soll die Teilnehmenden stärken diesen Wandel zu meistern. Sie erhalten einen Überblick zu aktuellen und zukünftigen Veränderungen und Entwicklungen, die für Ihre Arbeit wichtig sind. Sonderpädagogische Grundkenntnisse und arbeitspädagogische Fähigkeiten werden aufgefrischt und reflektiert sowie neue praxisrelevante Theorien vermittelt. Der fachliche und methodische „Werkzeugkoffer“ wird erweitert.

Kosten

Umfang: 80 h

Preis: 1.200,00 €

Inhouse-Schulungen

Alle Angebote sind auch Inhouse buchbar. Wir bieten Ihnen zudem individuell zugeschnittene Veranstaltungen an. Die Formate, Inhalte, Termine und Orte stimmen wir entsprechend Ihrer Bedürfnisse ab.

Formate

- Veranstaltungsmoderation (Klausuren, Tagungen, usw.)
- Vorträge
- Workshops
- Trainings
- Seminare

Themen

Wenn Sie Ihr Wunschthema auf den nächsten Seiten nicht finden, dann sprechen Sie uns bitte an.

Bilden – Anleiten – Begleiten

Bundesteilhabegesetz – Grundlagen für Fachkräfte

Werkstättenmitwirkungsverordnung – Demokratie lernen und leben in der WfbM

Lernen durch Spielen – so macht Lernen (wieder) Freude

Didaktik und Methodik in der beruflichen Bildung

Digitale Medien in der beruflichen Bildung

Soziale Medien – Umgang mit Cybermobbing

Berufliche Bildung für schwerstmehrfachbehinderte Menschen

Lehr- und Lernmaterialien gestalten

Schlüsselqualifikationen fördern

Teilhabepanung – Förderziele festlegen, formulieren und dokumentieren

Persönliche Zukunftsplanung

Bilden – Anleiten – Begleiten

Förderung durch Arbeit

Erfolgsfaktor Team – Zusammenarbeit gezielt entwickeln und fördern

Ein Bild sagt mehr als 1000 Worte – Visualisierung am Flipchart

Leichte Sprache – Grundkurs

Menschen mit psychischen Beeinträchtigungen verstehen und begleiten

Menschen mit Lernschwierigkeiten fördern

Menschen mit erworbenen Hirnschäden fördern

Komplexe Behinderung / Menschen mit hohem Assistenzbedarf

Lebenslanges Lernen – Förderung von älteren Menschen

Mit Menschen arbeiten – Welche Haltung und Aufgaben erfordert die Unterstützung und Versorgung von beeinträchtigten Menschen?

Menschen mit Demenz verstehen und begleiten

Umgang mit Ängsten und Zwängen

Geistige Behinderung als Doppeldiagnose

Bilden – Anleiten – Begleiten

Projektplanung leicht gemacht

Kulturelle Vielfalt im Berufsalltag – Umgang mit Krankheit und Behinderung in verschiedenen Kulturen

Faktor Sucht – Handlungssicherheit im Umgang mit süchtigen Menschen

Umgang mit Konflikten – Deeskalationstraining

Nähe und Distanz in der Beziehungsgestaltung – Umgang mit Gewalt und Grenzverletzungen

Begleitung von Menschen mit forensischem Hintergrund

Veränderung gestalten – Trauerbegleitung von Menschen mit Behinderungen

Helfen bis zum Umfallen – professionelles Handeln statt problematisches Helfen

Null Nock 2.0 – Anstrengungsverweigerung im Werkstatt- und Betreuungsalltag

Hilfe, die Eltern kommen – Erfolgreiche Zusammenarbeit mit Eltern und Angehörigen

Aufstehen gegen Rassismus – Umgang mit rechtspopulistischen Parolen

Führen und Leiten

Update Recht: Was gibt es Neues im Sozialrecht für die WfbM?

Mitarbeitergewinnung und -bindung: Werteorientiertes Unternehmen

Change Management – Führen in Zeiten der Veränderung

Kommunikation und Führung – Trainieren der eigenen Kommunikationskompetenzen

Motivierende Gesprächsführung – Dem Widerstand die Stirn bieten

Meetings professionell leiten

Teamentwicklung

Gesundheit am Arbeitsplatz

Anleitung von Praktikant*innen – Berufspraktika erfolgreich organisieren und durchführen

Blended Learning – Wo analoge Türen schließen ... öffnen sich digitale

**Blended Learning
begleitet Lernprozesse
mit den
passenden Methoden
im Wechsel von
Präsenz- und
Onlineunterricht.**

**Selbstlernphasen
und Austausch
mit anderen
binden Lernende
aktiv ein und fördern
einen nachhaltigen
Lerntransfer.**

**Veranstaltungen
können örtlich und
zeitlich flexibel
in den Arbeitsalltag
eingebunden werden.
Lange Anfahrtswege und
Reisekosten entfallen.**

Anmeldung und weitere Informationen

Anmeldung

Sie können sich per E-Mail anmelden:
info@gibb-berlin.de



Hilfe in der Fortbildung

Wenn in Ihrem Schwer-Behinderten-Ausweis ein B steht, können Sie zu allen Fortbildungen eine Hilfe mitbringen, zum Beispiel jemanden aus der Familie oder einen Assistenten. Die Hilfe muss für die Fortbildung nichts bezahlen.

Wenn Sie nicht kommen können / Absagen

Wenn Sie doch nicht am Kurs teilnehmen können, senden Sie uns eine E-Mail.

Bis vier Wochen vor Beginn kostet der Rücktritt nichts. Danach müssen Sie 100 % der Kosten zahlen. Sie können jedoch eine Ersatzperson einsetzen.

Teilnahme-Bescheinigung

Sie erhalten nach der Fortbildung eine Teilnahme-Bescheinigung.

Bezahlung

Nach der Fortbildung erhält Ihre Werkstatt oder Ihre Einrichtung eine Rechnung.

Veranstaltungsort – Wie komme ich zur GIBB?

Mit der U-Bahn U2 bis Senefelderplatz.

Dort gibt es einen Aufzug.

Die GIBB ist im Hinterhaus in der Schönhauser Allee 175



Allgemeine Geschäftsbedingungen

Anmeldung

Zu allen Bildungsangeboten ist eine schriftliche Anmeldung erforderlich:
GIBB gGmbH, Schönhauser Allee 175, 10119 Berlin oder info@gibb-berlin.de

Schriftliche Anmeldungen sind verbindlich. Mit der Anmeldung erkennen Sie unsere AGB an. Anmeldeschluss ist jeweils 4 Wochen vor Start der Veranstaltung.

Unsere Veranstaltungen werden nur mit ausreichender Anzahl von Teilnehmer*innen durchgeführt.

Fortbildungskosten

Die Kosten sind nach Erhalt der Rechnung auf dem ausgewiesenen Geschäftskonto der GIBB gGmbH zu überweisen. Die Kosten beziehen sich auf die Teilnahmegebühr. Für Verpflegung und eine ggf. erforderliche Unterbringung sorgen Sie bitte selbst.

Ausfall

Bei außerordentlichen Gründen behält sich die GIBB gGmbH vor, eine Fortbildung zu verschieben oder abzusagen. Sie werden umgehend dazu benachrichtigt. Bei Ausfall der/des Dozent*in kann nach Möglichkeit ein adäquater Dozentenwechsel erfolgen.

Stornierung

Ein Rücktritt hat grundsätzlich schriftlich zu erfolgen. Teilnehmer*innen können sich bis vier Wochen vor Seminarbeginn ohne Kosten abmelden. Nach diesem Zeitraum ist eine Stornierung nicht möglich. Es werden 100 % der Kosten unabhängig vom Absagegrund, in Rechnung gestellt. Es besteht die Möglichkeit, eine Ersatzperson zu schicken.

Begleitung

Wenn Sie Unterstützung benötigen, ist die Teilnahme für die Begleitpersonen kostenfrei.

Teilnahmebescheinigung

Sie erhalten nach der Veranstaltung eine Teilnahmebescheinigung.

Datenschutz

Die Bearbeitung von Anmeldedaten erfolgt gemäß der EU-Datenschutz-Grundverordnung. Mit der Anmeldung erklärt sich die Person einverstanden, dass ihre personenbezogenen Daten von der GIBB gGmbH gespeichert und zur Durchführung der Fortbildung verarbeitet werden. Die Daten werden nicht an Dritte weitergegeben. Die/Der Teilnehmer*in erklärt sich damit einverstanden, dass sein/ihr Name sowie der Name des Arbeitgebers in einer Liste der Teilnehmenden aufgeführt werden.

Haftung

Die GIBB gGmbH übernimmt keine Haftung bei Unfällen, Sach- und Personenschäden sowie Eigentumsverlust.

Impressum

Herausgeber

GIBB gGmbH

Schönhauser Allee 175, 10119 Berlin

info@gibb-berlin.de

www.gibb-berlin.de

Gestaltung

Agentur Marina Siegemund, Berlin

Illustrationen

Lebenshilfe für Menschen mit geistiger Behinderung Bremen e.V.

Illustrator Stefan Albers, Atelier Fleetinsel 2013

Druck

USE Union Sozialer Einrichtungen gGmbH

